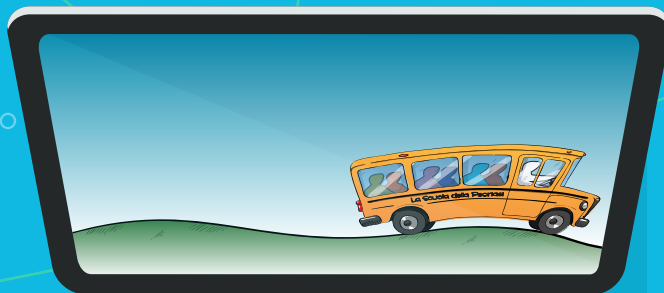


Dermatologia coast to coast

Digital edition

09 - 16 ottobre 2020



La Scuola della PSORIASI

9 Ottobre 2020

Modulo 1: Psoriasi

- 15:00 - 15:20 Introduzione ai lavori e Saluti istituzionali G. Palazzo
- 15:20 - 15:40 Psoriasi e malattie infiammatorie croniche N. Balato
- 15:40 - 16:00 Psoriasi: Le terapie tra tradizione (ciclosporina, metotressato, retinoidi) e innovazione (farmaci biotecnologici e small molecules) F. Ayala
- 16:00 - 16:20 Diagnosi precoce dell'Artrite Psoriasica A. Nigro
- 16:20 - 16:40 Razionale scientifico per l'uso di farmaci immunosoppressivi nella psoriasi al tempo del COVID-19 A. Balato
- 16:40 - 17:00 Dermo covid: dal caso clinico alla fisiopatologia. La teoria della trombo infiammazione R. Garbetta
- 17:00 - 17:20 L'importanza del fare rete in dermatologia O. De Pità
- 17:20 - 17:40 Discussione sui temi trattati all'interno della sessione e chiusura lavori

16 Ottobre 2020

Modulo 2: Dermatite Atopica e altre patologie

- 15:00 - 15:20 Introduzione ai lavori e Saluti istituzionali G. Palazzo
- 15:20 - 15:40 La Dermatite atopica dell'adulto: il presente (dupilumab)...e il futuro P. Pigatto
- 15:40 - 16:00 Le mie Atopie G. Palazzo
- 16:00 - 16:20 Covid-19 e dermatite atopica S. Lembo
- 16:20 - 16:40 Aspetti clinico-diagnostici dell'allergia alimentare A. Pannofino
- 16:40 - 17:00 Sarcoma di Kaposi L. Brambilla
- 17:00 - 17:20 Eros e thanatos nella dermatite atopica dell'adolescente A. Burrioni
- 17:20 - 17:40 Discussione sui temi trattati all'interno della sessione e chiusura lavori

Il Provider Motus Animi sas, sulla base delle normative vigenti, ha assegnato all'evento n.4,8 Crediti Formativi ECM.

Codice di riferimento evento RES n. 2112-298924 accreditato per N.100 partecipanti.

DISCIPLINE ACCREDITATE: MEDICO CHIRURGO: ALLERGOLOGIA ED IMMUNOLOGIA CLINICA; CHIRURGIA GENERALE; CHIRURGIA VASCOLARE; DERMATOLOGIA E VENEREOLOGIA; GASTROENTEROLOGIA; MEDICINA GENERALE (MEDICI DI FAMIGLIA); MEDICINA INTERNA; PEDIATRIA; PEDIATRIA (PEDIATRI DI LIBERA SCELTA); REUMATOLOGIA; FARMACISTA: FARMACIA OSPEDALIERA; FARMACIA TERRITORIALE; BIOLOGO; INFERMIERE; INFERMIERE PEDIATRICO.

Con il contributo non condizionante di

Lilly

NOVARTIS

SANOFI GENZYME

AMGEN

abbvie

RESPONSABILE SCIENTIFICO

Giovanni Palazzo

LINK DI ACCESSO AL WEBINAR

<https://www.motusanimifad.com/>

PROVIDER

www.motusanimi.com

SEGRETERIA ORGANIZZATIVA

CMW lab srl

Via Presidio 11 Aversa (CE) 81031

segreteriaorganizzativa@cmwlab.it

tel. +39 3515535686

CMW
Lab
www.cmwlab.it

