



# La Scuola della Psoriasi

## VIII congresso

Roma 15 - 16 settembre 2023



#### RESPONSABILI SCIENTIFICI

Ornella De Pità  
Fabio Ayala  
Nicola Balato

#### SEDE

Sala Giubileo dell'Università LUMSA  
Via di Porta Castello, 44 Roma

#### SEGRETERIA ORGANIZZATIVA

CMW lab srl  
Via Presidio 11 Aversa (CE) 81031  
segreteriaorganizzativa@cmwlab.it  
tel. +39 3515535686



[www.lascuoladellapsoriasi.it](http://www.lascuoladellapsoriasi.it)

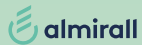
Richiesta Patrocini in corso

Programma preliminare

Con il Patrocinio di:



Con il contributo educativo incondizionato di:



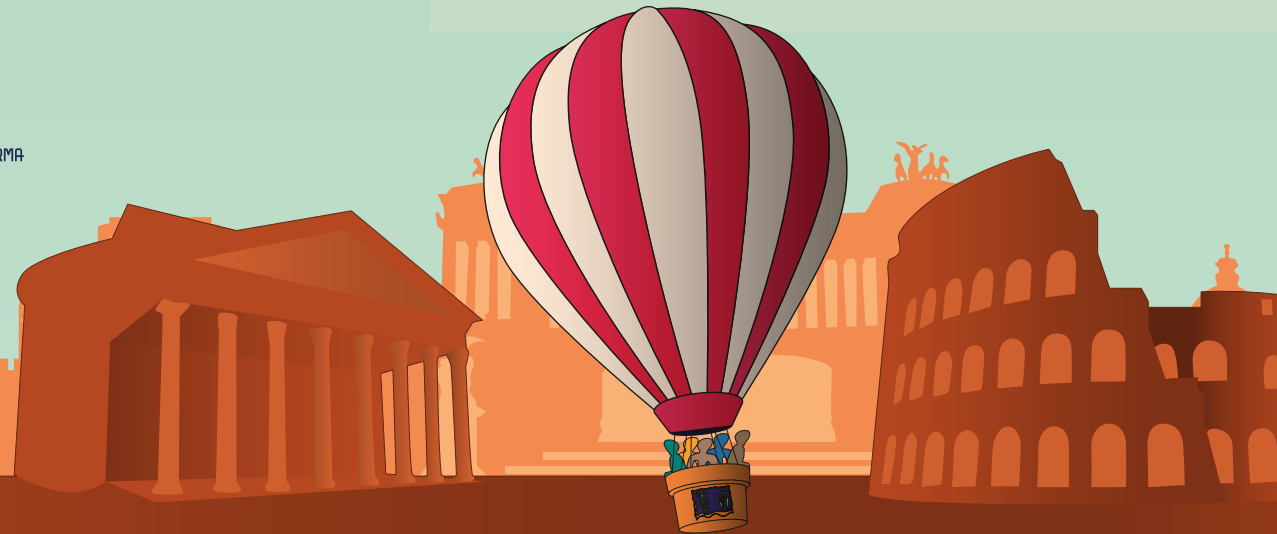
La psoriasi e le altre patologie infiammatorie croniche della cute hanno catturato l'attenzione crescente di un vasto pubblico negli ultimi anni. Sia per la diffusione nella popolazione generale, che per l'eterogeneità di figure coinvolte nella gestione di questi pazienti, molteplici categorie di professionisti si confrontano, partendo da specifiche expertise, su tematiche incentrate sul paziente e la gestione ottimale della patologia. Come accogliere, inquadrare e trattare il paziente, al fine di ottimizzare la qualità di vita e di ridurre la possibilità di progressione della malattia o i rischi ad essa correlati è l'obiettivo principale che ogni medico si pone, avvalendosi del supporto di un team multidisciplinare e della disponibilità di farmaci innovativi.

Il viaggio italiano della Scuola continua arrivando quest'anno a Roma. La Scuola è ormai itinerante, rispecchiando l'estensione su tutto il territorio nazionale che caratterizza il suo Comitato Scientifico. Abbiamo ideato un programma nel quale verranno trattati argomenti innovativi insieme ad altri, forse, precedentemente un po' trascurati in altri convegni e ovviamente non mancheranno aggiornamenti clinici e terapeutici.

La psoriasi continuerà ad essere affiancata da quelle dermatopatie alle quali è certamente legata per patogenesi e trattamenti comuni, tradizionali e/o biotecnologici. Il Congresso si svolgerà presso la Sala Giubileo dell'Università Lumsa in Via di Porta Castello, 44 a Roma.

### I Responsabili Scientifici

Ornella De Pità  
Fabio Ayala  
Nicola Balato



## RELATORI E MODERATORI

Alessia Amore  
Giuseppe Argenziano  
Fabio Ayala  
Nicola Balato  
Anna Balato  
Federico Bardazzi  
Lucia Brambilla  
Anna Belloni Fortina  
Nicoletta Bernardini  
Anna Graziella Burroni  
Anna Campanati  
Paolo Caterino  
Andrea Chiricozzi  
Maurizio Congedo  
Andrea Conti  
Valeria Corazza  
Paolo Dapavo  
Annunziata Dattola  
Ornella De Pità  
Gaetano De Ritis  
Angelo Massimiliano D'Erme  
Vito Di Lernia  
Angela Filoni  
Mauro Galeazzi  
Marco Galluzzo  
Maria Gabriella Grosso  
Massimo Gasperini  
Mario Bruno Guanti  
Claudio Guarneri

Emanuela Gubinelli  
Francesca Lupi  
Mara Maccarone  
Alessandra Mambrin  
Carlo Marino  
Federica Merini  
Raffaele Mozzillo  
Diego Orsini  
Gianluca Pagnanelli  
Giovanni Domenico Palazzo  
Sabatino Pallotta  
Riccardo Pampena  
Aurora Parodi  
Annalisa Patrizi  
Giovanni Pellacani  
Severino Persechino  
Michele Pezza  
Roberta Pica  
Concetta Potenza  
Francesca Prignano  
Pietro Quaglinò  
Annunziata Raimondo  
Francesco Ricciuti  
Alfredo Rossi  
Laura Rossi  
Raffaele Scarpa  
Antonino Trischitta  
Luigi Valenzano

## COMITATO SCIENTIFICO NAZIONALE DELLA SCUOLA DELLA PSORIASI

ANDREA CHIRICOZZI  
FRANCO RONGIOLETTI  
FRANCESCA PRIGNANO  
GABRIELLA FABBROCINI  
ANNA BALATO  
ANDREA CONTI  
PIETRO GISONNI  
ANNA CAMPANATI  
RAFFAELE SCARPA  
GIUSEPPE STINCO  
GIUSEPPE MICALI  
AURORA PARODI  
ANNALISA PATRIZI  
MARTINA BURLANDO  
FRANCESCO CUSANO  
FRANCESCO LOCONSOLE  
PIERGIORGIO MALAGOLI  
SERAFINELLA CANNAVO'  
LUCA BIANCHI  
ANNA BURRONI  
PAOLO GISONDI  
MARIA CONCETTA FARGNOLI  
ALFREDO ROSSI  
SERENA LEMBO  
PAOLO DAPAVO  
PAOLO AMERIO  
MARA MACCARONE  
GIOVANNA MALARA  
CONCETTA POTENZA  
GIUSEPPE SPADARO  
STEFANO PIASERICO  
ORNELLA DE PITÀ  
LUCA STINGENI  
GIUSEPPE ARGENZIANO  
MARIARITA BONGIORNO  
ANNAMARIA OFFIDANI  
CLARA DE SIMONE  
FEDERICO BARDAZZI



## VENERDI

08:00 08:45 Registrazione partecipanti  
08:45 09:00 Saluti istituzionali e apertura Congresso [O. De Pità](#), [F. Ayala](#), [N. Balato](#)

### SESSIONE I SEMPRE PSORIASI?

**Moderatori** [O. De Pità](#), [F. Lupi](#)  
09:00 09:30 Tavola rotonda: Dermatite cronica eczematosa delle mani  
[A. M. D'Erme](#), [V. Di Lernia](#), [M. Gasperini](#), [M. B. Guanti](#)

09:30 10:00 Un prodotto, più veicoli più applicazioni  
[O. De Pità](#), [A. Mambrin](#), [R. Pampena](#)

### SESSIONE II ...

**Moderatori** [F. Ayala](#), [M. G. Grosso](#)  
10:00 10:15 Psoriasi e biologici: quando lo screening presenta sorprese [A. Conti](#)  
10:15 10:25 Il veicolo come driver di scelta nella terapia topica della psoriasi [F. Lupi](#)  
10:25 10:40 Gli errori da non commettere ... o già commessi [M. Galeazzi](#)  
10:40 10:55 NON è sempre artrite [R. Scarpa](#)  
10:55 11:10 Discussione

11:10 11:30 **Pausa caffè**

### SESSIONE III UNA SEDE, UN'ETA', UN PERCORSO

**Moderatori** [A. Patrizi](#), [C. Potenza](#), [F. Prignano](#)  
11:30 11:45 La psoriasi del cuoio capelluto [A. Rossi](#)  
11:45 12:00 Le due facce della psoriasi infantile [A. Belloni Fortina](#)  
12:00 12:15 Bimekizumab, un nuovo meccanismo d'azione: dagli studi clinici alla real life [N. Bernardini](#)  
12:15 12:30 Discussione

### SESSIONE IV LA VISITA...E OLTRE

**Moderatori** [A. Chiricozzi](#), [R. Mozzillo](#), [A. Parodi](#)  
12:30 12:45 Dermoscopia e infiammazione cutanea [G. Argenziano](#)  
12:45 13:00 Paziente oncologico e psoriasi [A. Raimondo](#)  
13:00 13:15 Il viaggio del paziente psoriasico [A. Balato](#)  
13:15 13:30 Discussione

13:30 14:30 **Pausa Pranzo**

### SESSIONE V TERAPIE E NON SOLO

**Moderatori** [C. Marino](#), [G. D. Palazzo](#), [S. Persechino](#)  
14:30 14:45 Impatto della psoriasi e ruolo della relazione medico-paziente [A. G. Burrioni](#)  
14:45 15:05 Arriva l'ADECA: psoriasi gestibile e non [M. Pezza](#), [A. Trischitta](#)  
15:05 15:20 Psoriasi e apparato ORL [C. Guarneri](#)  
15:20 15:35 Il metotrexate nell'era dei biologici [G. Pagnanelli](#)  
15:35 15:50 Discussione

### SESSIONE NON ECM

15:50 16:05 Ixekizumab: nuove evidenze dalla real life [A. Campanati](#)

16:05 16:25 **Pausa caffè**

### SESSIONE VI GUARDANDO AL FUTURO

**Moderatori** [L. Brambilla](#), [S. Pallotta](#), [P. Quaglino](#)  
16:25 16:40 Il Metaverso [G. Pellacani](#)  
16:40 16:55 Medicina di precisione nella psoriasi:  
predizione della risposta al trattamento con farmaci biologici tramite  
l'analisi di varianti alleliche predisponenti alla malattia [M. Galluzzo](#)  
16:55 17:10 Psoriasi e biomarker: il ruolo delle chemochine [M. Congedo](#), [A. Filoni](#)  
17:10 17:25 Real life di Risankizumab nel paziente complesso [D. Orsini](#)  
17:25 17:40 Disease interception: il progetto PSO files [A. Dattola](#)  
17:40 17:55 Discussione  
17:55 18:10 Chiusura lavori



## SABATO

- 09:00 09:05 Apertura lavori  
09:05 09:15 La parola alla stampa (Giornalista)

### SESSIONE I GASTRO...NOMIA, GENTE E SOCIAL

**Moderatori** F. Ayala, F. Ricciuti, L. Valenzano

- 09:15 09:35 Lettura: Farmaci e alimenti: non sempre "amici" G. De Ritis  
09:35 09:55 Lettura: Alimentazione e infiammazione L. Rossi  
09:55 10:10 Società Dermo-Gastro-Reuma: perché noi? R. Pica  
10:10 10:25 La psoriasi nell'opinione comune P. Dapavo  
10:25 10:40 Psoriasi e pubblicità F. Bardazzi

10:40 11:00 **Pausa caffè**

### SESSIONE II SIAMO TUTTI INTORNO AL PAZIENTE

**Moderatori** N. Balato, P. Caterino, O. De Pità

- 11:00 11:15 Lettura: Il paziente psoriasico al centro E. Gubinelli  
11:15 11:25 Psoriasi: abbiamo l'influencer F. Merini  
11:25 11:40 Le associazioni al fianco del paziente ADIPSO, AMICI, APIAFCO  
11:40 12:00 Incontro con i pazienti

12:00 12:10 **Premiazione elaborati dei pazienti**

12:10 12:30 Chiusura convegno e compilazione questionario ECM

Il Provider Motus Animi sas, sulla base delle normative vigenti, ha assegnato all'evento n.6,3 Crediti Formativi ECM.

Codice di riferimento evento RES n. 2112-390121 accreditato per N.150 partecipanti. L'evento è rivolto a Medici Specialisti in: **Allergologia ed Immunologia clinica; Dermatologia e Venereologia; Gastroenterologia; Medicina Interna; Oncologia; Reumatologia; Medicina Generale; Veterinaria; Cardiologia; Chirurgia Generale; Chirurgia Plastica e Ricostruttiva; Endocrinologia; Igiene, Epidemiologia e Sanità Pubblica; Pediatria (pediatri di libera scelta).** Farmacia ospedaliera; Farmacia territoriale. Biologo. Infermiere.

### QUOTE DI ISCRIZIONE

Iscrizione specialista € 200,00 + IVA

Iscrizione specializzandi e studenti **Gratuita**

Per poter partecipare all'evento è necessario compilare la scheda di iscrizione su [www.cmwlab.it](http://www.cmwlab.it)

### ESPOSIZIONI SCIENTIFICHE

Sarà allestita un'area dedicata all'esposizione di materiale scientifico, editoria specialistica, dispositivi medici ed apparecchiature tecniche, aperta a tutti gli iscritti durante l'intero periodo del congresso.

Le Aziende interessate alla prenotazione di spazi espositivi dovranno rivolgersi alla segreteria organizzativa.

